

Niektóre odrębności rozwojowe dzieci otyłych i nadmiernie szczupłych

Maria Chrzanowska

Abstract

SOME DEVELOPMENTAL DISTINCTION AMONG OBESE AND EXTREMELY THIN CHILDREN, were studied in a population of 6,540 individuals. Certain ontogenetic characteristics of obese as opposed to extremely thin children were observed.

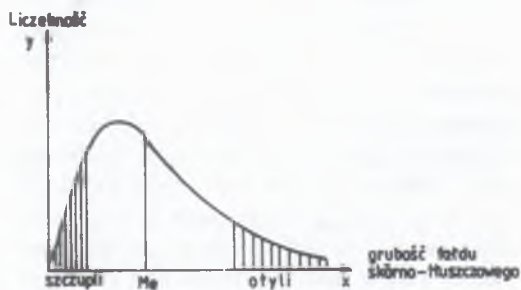
Maria Chrzanowska, 1993; *Polish Anthropological Review*, vol. 56, 1-2, Adam Mickiewicz University Press, Poznań 1993, pp. 37-52, figs. 9, tables 4. ISBN 83-232-0524-8, ISSN 0033-2003.

Wstęp

Fenotyp dziecka otyłego zazwyczaj bardzo łatwo, bez użycia specjalnych technik pomiarowych, można odróżnić od sylwetki dziecka szczupłego, u którego podściółka tłuszczowa rozwinięta jest w stopniu niewystarczającym. Z punktu widzenia auksologii, dzieci otyłe zajmują prawy kraniec rozkładu cechy wyrażającej wielkość odtuszczenia, zaś lewy kraniec – dzieci z niedoborem tkanki tłuszczowej. Jest kwestią umowną, w których miejscach rozkładu postawi się granicę i co nazwie się otyłością a co szczupłością budowy. Pozostaje fakt, że na skali pomiarów odtuszczenia położenie dzieci otyłych i nadmiernie szczupłych jest skrajnie przeciwstawne (rys. 1). Wydaje się zatem uzasadnione postawienie pytania, czy zróżnicowany poziom odtuszczenia implikuje przebieg rozwoju tych dzieci, inaczej mówiąc, czy

istnieją – poza ilością tkanki tłuszczowej – jeszcze inne różnice, które podkreślają odrębności rozwojowe dzieci otyłych i nadmiernie szczupłych.

Z badań moich wynika, że można określić przynajmniej trzy obszary, w których wspomniane wyżej odrębności są wyraźnie uchwytne. Dotyczą one zarówno pewnych właściwości rozwojowych samej tkanki tłuszczowej, jak i niektórych zjawisk z zakresu wzrastania wymiarów i



Zakład Antropologii
Akademia Wychowania Fizycznego
Jana Pawła II 78, 31-571 Kraków

Rys. 1. Przybliżony model rozkładu podskórnej tkanki tłuszczowej (L – szczupli, F – otyli)